

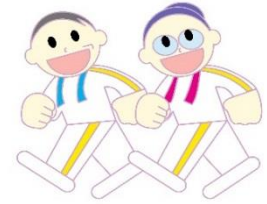
【申込方法 及び 申込期間】

申込み期間	8月1日（土）～8月21日（金）
-------	------------------

- 1 下記の申し込み記入事項を記入して、①メール ②FAX ③はがき のいずれかでお申し込みください。
なお、メールで申し込みする場合は、件名を「スポーツ教室参加希望」としてください。

☆ 申し込み記入事項

- 1 希望教室名
- 2 氏名、ふりがな、性別、年齢
- 3 電話番号（携帯可）
- 4 希望する教室の受講経験の有無



- 2 運動公園体育館に来園し窓口へ直接お申し込みいただくことも可能です。
- 3 申し込みが定員を超えた場合は主催者による責任抽選を行い、落選となった方のみ8月22日（土）～25日（火）に電話等でご連絡いたします。
- 4 申し込みをした教室を取りやめる場合は、必ず窓口までご連絡ください。
- 5 申し込み期間を過ぎてのお申し込み、お問い合わせは089-963-2216（9:00～17:00）までお電話下さい。

【参加料 及び 手続き方法】

参加料	1回500円 (高校生以下は300円)
-----	------------------------

※参加された日の当日にお支払いください

※例年、全回数分を前納して頂いておりましたが、新型コロナウイルス感染症の感染状況を鑑みまして、お申し込みをして頂いた上で、毎回参加されるときにお支払いいただくことになりました。

【留意事項】

- 1 受講対象は中学生以上とします。（ただし、夜間バドミントン（月）・夜間卓球（月）は小学4年生以上で、保護者同伴参加を原則とします。）
夜間教室への小・中・高校生の参加は、保護者が責任を持って送迎を行ってください。
- 2 参加された初日に受講登録書のご記入をお願いします。
- 3 申し込み締切日に最少催行人員（6名）に達しなかった場合は、開催を中止いたします。
- 4 定員に達していない教室は、途中から受講することもできます。
- 5 幼児を連れてのご参加は、ご遠慮ください。
- 6 新型コロナウイルス感染症予防対策にご協力ください。

【申し込み先】

〒791-1135 松山市上野町乙46 愛媛県総合運動公園 スポーツ教室 係 宛	TEL : 089-963-2216 (9:00～17:00) FAX : 089-963-4104 Mail : info@eco-spo.com URL : http://www.epsc.jp/
--	---

【スポーツ安全保険】

- ①スポーツ安全保険へのご加入をお勧めしています（任意加入）。保険は1回の加入で令和3年3月31日まで有効です。ご加入は別途1,850円（65歳以上 1,200円、中学生以下800円）が必要です。
- ②1人の方が複数の教室を受講（愛媛県武道館の教室も含む）される場合は、1回の保険料納付で全教室に有効です。保険の加入にお申し込みされる方は、参加される教室初日の1週間前までに愛媛県総合運動公園 体育館事務所の窓口にてお申し込みください。

【託児サービス】

大変申し訳ありませんが、今回の教室では託児サービスは実施しません。

